

DS2 12面体スピーカー

全指向性音源



DS2 12面体スピーカー
とオプションのスタンド

DS2 12面体スピーカーセットは、建築音響測定向けにパワフルなテスト信号を提供します。テスト信号はISO 16283とISO 3382規格に準拠してイコライズされ、高出力な音響エネルギーを最適化された周波数スペクトラムで放射します。

12面体構造のDS2は、各面に高品質なスピーカーが配されており、音響テスト信号を全指向で放射します。スピーカーは、ポータブル型PA2パワーアンプで駆動されます。PA2は最適化されたピンク&ホワイトノイズジェネレータを内蔵し、イコライズされた最大出力レベルを保障します。また、ワイヤレスのリモートコントロールにより、測定ルームの外からテスト信号をオン/オフできます。オプションとして、AC電源とは独立した小型軽量のバッテリーパックを組み込むことができます。

主な特長

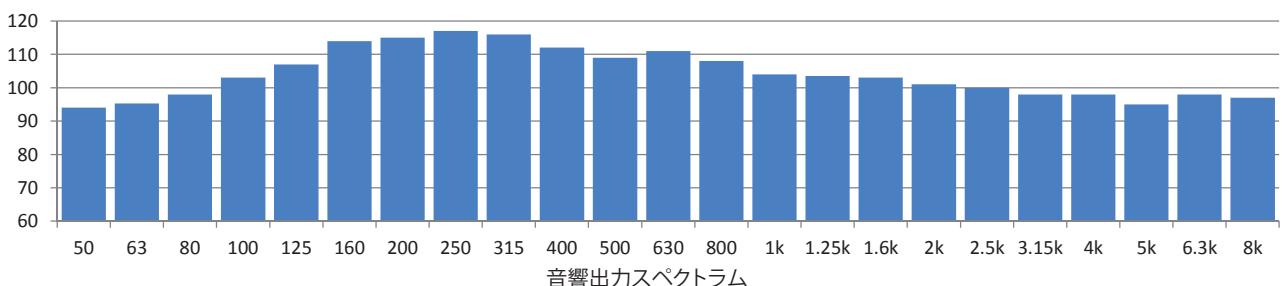
- 最大定格音響出力：123 dB
- 直径：35 cm
- ワイヤレス・リモートコントロール



PA2パワーアンプ

アプリケーション

- 空気伝播音の遮音性能評価
- 建築資材のテスト
- 残響時間RT60測定




 DS2 12面体スピーカー用
 キャリングバッグ

DS2 12面体スピーカー仕様

音響出力	123 dB
周波数レンジ	50 - 8000 Hz
スピーカー	5インチスピーカーx12
インピーダンス	3Ω + 3Ω
最大定格入力	1080 W
直径	350 mm
重量	12.8 kg
規格	ISO 16283、ISO 140、ISO 3382、ISO 354、DIN 5221、ASTM E2235、ASTM E336、ASTM E90に準拠
付属品	<ul style="list-style-type: none"> スピコンケーブル5m キャリングバッグ
NTi Audio #	600 000 500
オプション	<ul style="list-style-type: none"> フライトケース NTi Audio # 600 000 504 25mm /1インチスピーカースタンド NTi Audio # 600 000 501


 PA2パワーアンプ用
 キャリングバッグ

PA2パワーアンプ仕様

音響出力	1000 W
テスト信号	<ul style="list-style-type: none"> ピンクノイズおよびホワイトノイズジェネレータ 外部テスト信号 最大 3 VRMS
高調波歪み	0.1%
入力コネクタ	6.3 mm
リモートコントロール	ワイヤレスによるテスト信号オン/オフ
冷却	ローノイズファン
保護	温度、短絡、過電流、過入力
バッテリー	<ul style="list-style-type: none"> 1時間(最大出力レベル時) プリインストールLi-Poバッテリー NTi Audio # 600 000 503
サイズ(L x W x H)	325 x 145 x 210 mm
重量	<ul style="list-style-type: none"> 3 kg 5 kg (内蔵バッテリーパック付き)
電源	110 - 230 V
温度	-10° ~ 50°C
湿度	5% ~ 90% RH、結露不可
付属品	<ul style="list-style-type: none"> ワイヤレス・リモートコントロール キャリングバッグ
オーダーインフォメーション(セット)	<ul style="list-style-type: none"> PA2 NTi Audio # 600 000 502 PA2 内蔵バッテリーパック付き NTi Audio # 600 000 503

記載の情報は予告なしに変更されることがあります。