

Normhammerwerk TM3

Trittschall-Quelle für Schallisations-Messungen



Fernbedienung

Das Normhammerwerk TM3 ist ein Präzisionsinstrument für die Überprüfung der Trittschalldämmung. Es wird typischerweise zur Erzeugung von Trittschallgeräuschen auf Böden & Treppen in Wohnungen verwendet. Das Hammerwerk wird von der eingebauten Batterie oder über das Netz gespeist und lässt sich manuell oder via Fernbedienung ein-/ausschalten.

Eigenschaften

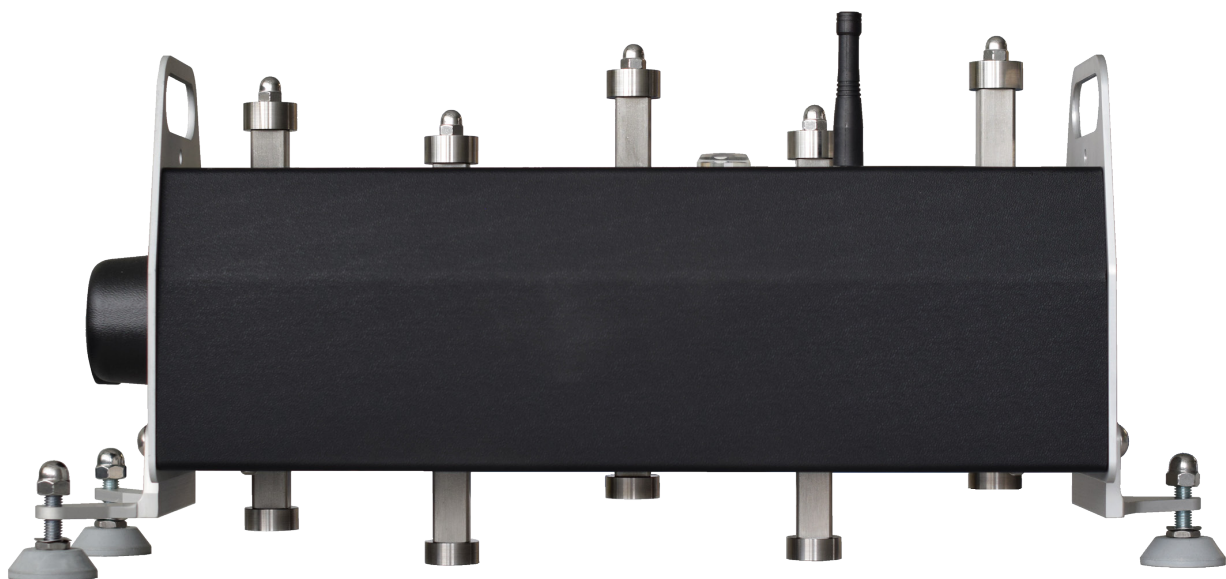
- Präzisions-Quelle für Trittschall-Messungen
- Robustes Design mit stabilen Standfüßen
- Netz- oder Batteriebetrieb (bis zu 2 Std. autonomer Betrieb)
- Zuverlässige Fernbedienung (315 MHz oder 433 MHz)
- Manuelle Bedienung möglich
- Typengeprüft durch PTB Deutschland gemäss ISO 10140-5

Anwendungen

Bauakustische Messungen in Übereinstimmung mit ISO 16283-2, ISO 717-2, ISO 10140-3/-4/-5, ISO 140-6/-7/-8, DIN 52210-6, ASTM E492, ASTM E1007.

Spezifikationen TM3

Normen	ISO 16283-2, ISO 717-2, ISO 10140-3/-4/-5, ISO 140-6/-7/-8 DIN 52210-6, ASTM E492, ASTM E1007
Speisung Eingang Ausgang Leistungsaufnahme	100 to 240 VAC, 50/60 Hz, 1.0 A 18 VDC \pm 10%, 2.22 A 40 W max.
Batterie Typ Ladedauer Dauerbetrieb	12 V, 3.2 Ah Blei-Gel Akku (wartungsfrei) ca. 8 Stunden bis zu 2 Stunden
Hämmer Material Gewicht Durchmesser Distanz zwischen Hämmern Normierte Fallhöhe	Rostfreier Stahl, gehärtet 500 g \pm 6 g (1.1 lbs \pm 0.212 oz) 30 mm \pm 0.2 mm 100 mm (3.94") 40 mm (1.575")
Abmessungen L x B x H	650 x 215 x 275 mm (25.6" x 8.5" x 10.8")
Gewicht (inklusive Batterie)	10.2 kg (22.5 lbs)
Temperatur, Luftfeuchte Lagerung Betrieb	-20° bis +70°C (-4° bis 122°F) @ \leq 90% RH (nicht-kondensierend) -10° bis +50°C (14° bis 158°F) @ \leq 90% RH (nicht-kondensierend)
EMV Konformität	EN 61326-1:2013 / CISPR11 / BS EN 55011:2009+A1:2010
im Lieferumfang inbegriffen	<ul style="list-style-type: none"> • Tragetasche • Ladegerät • Distanzlehre für Fallhöhe • 17 mm Gabelschlüssel • Fernsteuerung & Antenne • Hersteller-Kalibrierzertifikat
Bestellinformation	NTi Audio # 600 000 520 (433 MHz) NTi Audio # 600 000 529 (USA, 315 MHz) NTi Audio # 600 000 528 (Japan, ohne Fernsteuerung)



Normhammerwerk TM3 (Seitenansicht)

Alle Informationen können ohne Vorankündigung geändert werden.