

NoiseScout

Autarke Lärmüberwachung



Anwendungen

- Zustandsaufnahmen für Planungen
- Baustellenlärm-Überwachung
- Verkehrslärm-Überwachung
- Veranstaltungen
- Nachbarschaftslärm
- Umgebungslärm

NoiseScout bietet eine einfache und umfassende Lärmüberwachung rund um die Uhr: die Schallpegel werden vom XL2 Schallpegelmessgerät aufgezeichnet und live auf der NoiseScout-Webseite präsentiert.

NoiseScout kann sowohl für kurze autarke Messungen von wenigen Stunden als auch für Dauermessungen über viele Monate eingesetzt werden. Automatische E-Mails informieren über Grenzwertüberschreitungen am Messort.

Lärmüberwachung im Managed-Modus

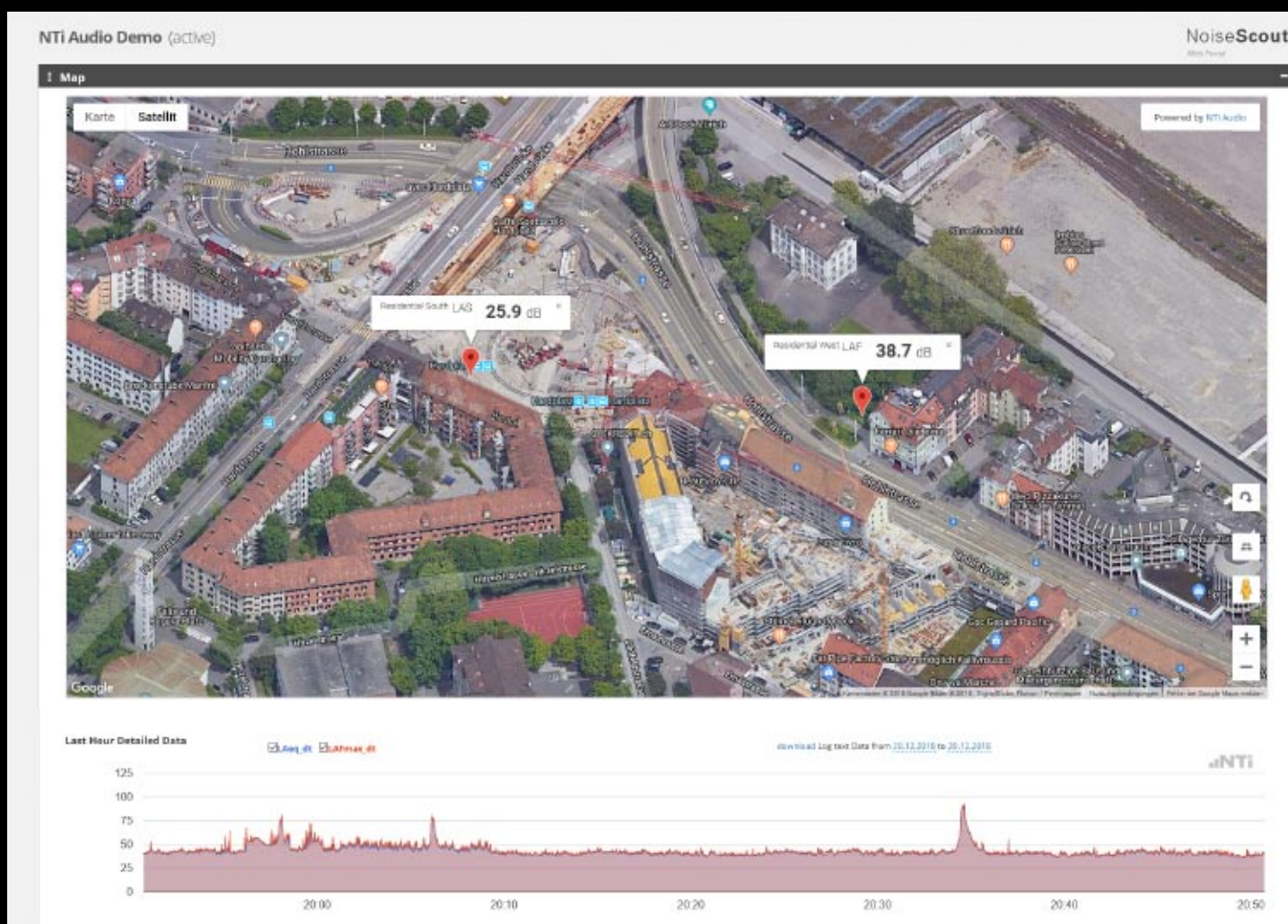
NoiseScout stellt die vom XL2 aufgezeichneten Schallpegel numerisch und graphisch direkt in Ihrem Webbrowser dar. Dabei lassen sich mehrere XL2 gleichzeitig betreiben und deren Standort zusammen mit den dort ermittelten Pegelwerten in einer Kartenansicht übersichtlich anzeigen. Der XL2 wird über das Webportal konfiguriert und arbeitet autark.

E-Mail Alarm

Auditpegel-Grenzwerte

Direkter Datenzugriff

Online Daten-Download



NoiseScout im Managed Modus

Intelligente Entscheidungen

Bei Grenzwertüberschreitungen meldet sich NoiseScout sofort per E-Mail. Über die grafische Darstellung im NoiseScout-Portal hinaus können die Logger-Daten einer Messung jederzeit heruntergeladen werden. Audiodaten der lautesten Perioden sowie das live reinhören in die Messstation ermöglicht eine sofortige Identifikation der Lärmquelle. Somit kann die Erstellung von ersten Berichten noch während der laufenden Messung erfolgen.

Sicherheit rund um die Uhr

Das Messgerät puffert die Messdaten intern. Damit bleiben alle Daten bei eventuellen Verbindungsausfällen zum NoiseScout-Server erhalten. Sobald sich der XL2 wieder mit dem NoiseScout-Server verbindet, werden die gepufferten Daten übertragen, ohne die fortlaufende Messung zu beeinträchtigen. Die NoiseScout-Server verwenden die neuesten Sicherheitstechnologien mit skalierbarer Architektur und stellen den schnellen Datenzugriff sicher.

Lärmüberwachung im Gateway-Modus

Alternativ zum Managed Modus, kann der Schallpegelmessger XL2 über einen sicheren SFTP-Zugriff mit Ihrem Webbrowser verbunden werden. Dies ermöglicht die Fernsteuerung des Messgerätes und den direkten Zugriff auf alle Messdaten. Sämtliche Pegelwerte, Spektren und Audio-Dateien sind während der laufenden Messung bereit zum Download.

- Fernsteuerung
- Sicherer FTP-Zugriff
- Plug-and-Play Messsystem
- 3G- und LAN-Kommunikation

Parameter	Value
XL2	A2A-04022-D2 / FW4.04
XL2 SD Card	61.5 % free of 7.5 GB
NetBox Date/Time	2018-12-20 / 21:23:09 (Europe/Berlin)
NetBox UpTime	9 days, 9:46:51
NetBox DC In	12.03 V
NetBox Temp.	24 °C
Network	Ethernet / 100 %
Visitors	1

NoiseScout im Gateway Modus

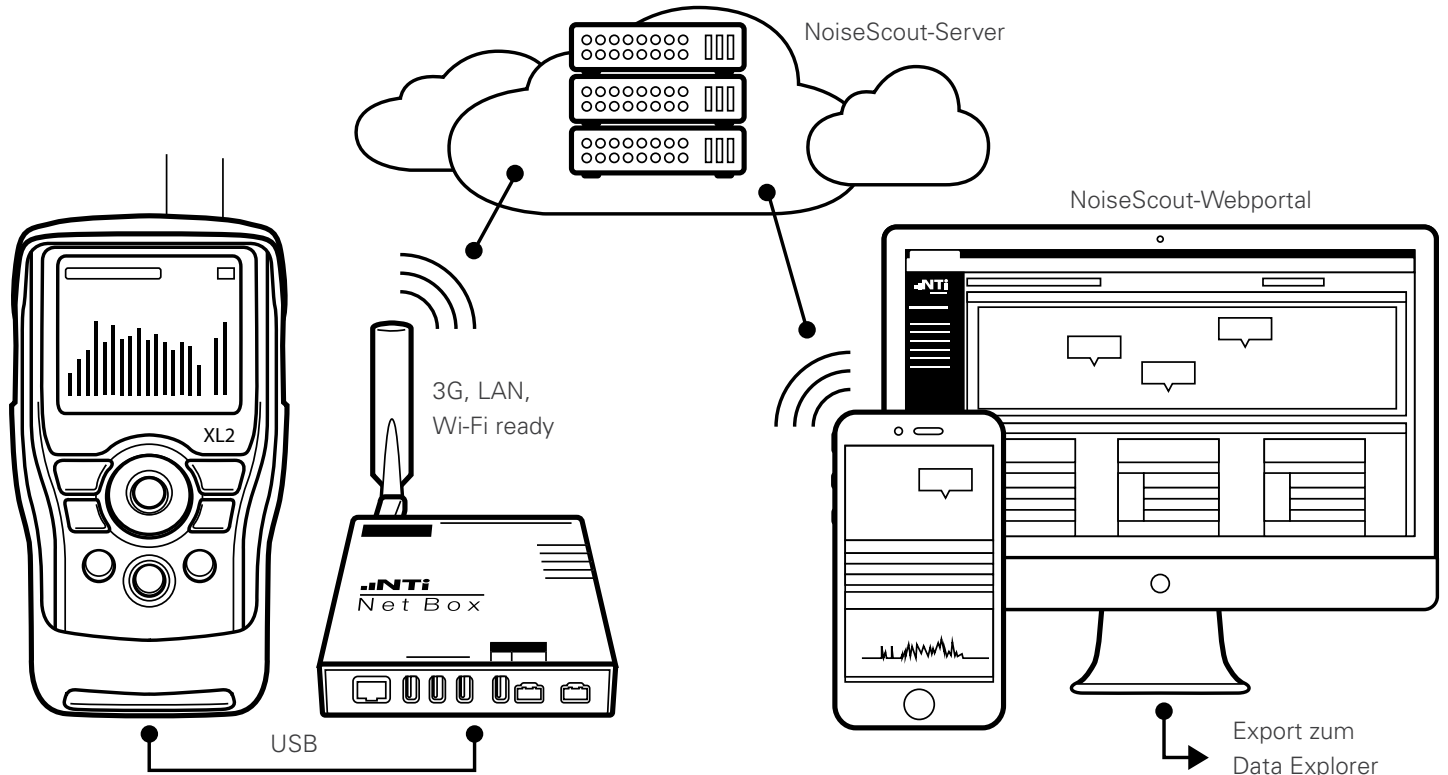
Fernsteuerung

Der Schallpegelmessger XL2 lässt sich vollständig über das Internet fernsteuern. Dabei stehen alle Kommandos der optionalen externen Messdatenerfassung zur Verfügung. Somit können Sie Ihre eigene ferngesteuerte Datenaufzeichnung in Ihrer bevorzugten Programmiersprache, wie z.B. C#, MS Excel oder LabView, erstellen. Damit kann eine Lärmpegelüberwachung jederzeit von Ihrem Arbeitsplatz oder Mobilgerät aus gestartet werden.

Flexibler Datenservice

NTi Audio stellt die Gateway-Infrastruktur für die automatische Verbindung zum Schallpegelmessger zur Verfügung. Die angebotene Datenverbindung löst die Schwierigkeiten eines LAN-Netzwerks und ersetzt gleichzeitig den für die direkte Messgeräteverbindung benötigten Router. Dieser Gateway-Dienst wird über ein Jahresabonnement oder ein auf Kalendertagen basierendem Servicemodell angeboten; dies sichert die volle Transparenz.

NoiseScout - Autarke Lärmüberwachung



Der XL2 Schallpegelmessgerät zeichnet die Lärmdaten kontinuierlich auf und puffert diese für die Übertragung zum NoiseScout-Server.

Die NetBox verbindet den XL2 mit dem NoiseScout-Server. Sie synchronisiert die Messdaten mit dem Server für eine Echtzeit-Überwachung am NoiseScout-Webportal.

Das NoiseScout-Webportal präsentiert die Messdaten und Pegelüberwachung plattformunabhängig auf einem PC, Tablet oder Mobiltelefon.

Die XL2 Data Explorer Software bietet maßgeschneiderte Werkzeuge für die umfassende Datenanalyse und Dokumentation am PC.

Spezifikationen

XL2 + M2230-WP	<ul style="list-style-type: none"> • Klasse 1 Schallpegelmessgerät mit wettergeschütztem Messmikrofon • Erfüllt IEC 61672, IEC 60651, IEC 60804, IEC 61260, ANSI S1.11 • Leq, Min, Max, Peak und Momentanwert • Frequenzgewichtungen: A, C, Z (simultan) • Zeitgewichtungen: F, S, optional: I • Perzentil-Statistik (optional) • Messbereich: 17 dB(A) – 138 dB • Bandbreite: 4.4 Hz - 23.6 kHz • Logintervall: 1 Sekunde oder mehr
----------------	---

Online Überwachung	<ul style="list-style-type: none"> • Wählbare Schallpegel • Datenverbindung • Versorgungsspannung • Temperatur in der NetBox
--------------------	--

Daten-Guthaben	<ul style="list-style-type: none"> • Jahresabonnement oder • Pay-per-use: auf genutzten Kalendertagen basierendes Servicemodell; Guthaben gilt pro Benutzer und kann auf mehrere XL2 Schallpegelmessgeräte eines Kunden aufgeteilt werden
----------------	---

Bestellinformationen

XL2 Schallpegelmessgerät	600 000 330
Erweitertes Akustikpaket (für Live Ln)	600 000 339
Data Explorer Option	600 000 430
M2230-WP Aussen-Messmikrofon mit Wetterschutz	600 040 055
NetBox (LAN ready)	600 000 450
NetBox mit 3G-Modem)	600 000 458
NoiseScout 365 (Jahresabonnement) oder Datenguthaben	600 000 437
30 Tage	600 000 490
100 Tage	600 000 491
366Tage (1 Jahr)	600 000 492
1096 Tage (3 Jahre)	600 000 493

info@nti-audio.com

www.noisescout.com