

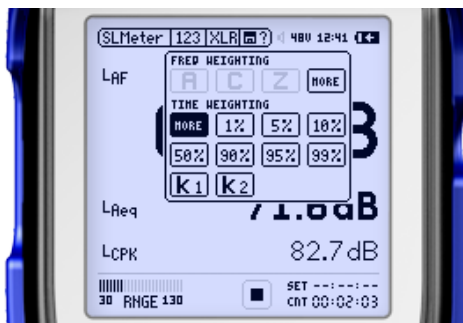
El Sonómetro y Vibrómetro XL2 incluye la siguiente función de medición estándar:

- **Sonómetro**
  - Corriente SPL, Leq, Lmin, Lmax, Lpeak
  - Ponderación de frecuencia A, C, Z
  - Ponderación de tiempo: Rápido, Lento
  - Grabación de archivos Wav (ADPCM)
  - Análisis de banda de tercera octava y octava
- **Análisis FFT**
  - FFT en tiempo real con nivel de corriente, Leq, Lmin, Lmax
  - Tres bandas de frecuencia fijas
- **Tiempo de reverberación RT60**
  - Resolución de la banda de octava de 63 Hz - 8 kHz
- **Polaridad**
- **Tiempo de ejecución, retardo (delay)**
- **Analizador de audio**
- **Osciloscopio**



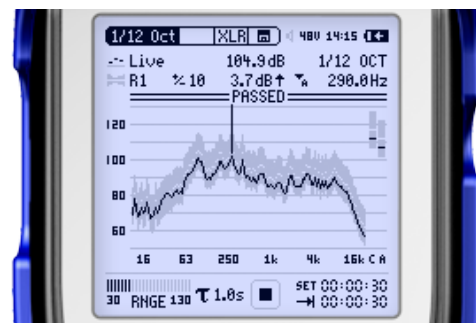
Las siguientes opciones están disponibles para el Sonómetro y vibrómetro XL2:

## Paquete acústico ampliado



- **Función de medición SLMeter/RTA**
  - Grabación de archivos Wav lineales (24 bit, 48 kHz)
  - Nivel de percentil / nivel de la distribución de frecuencia de nivel para mediciones de banda ancha y espectrales con ajuste de 1% a 99%.
  - Nivel de exposición al sonido LAE 100ms de registro
  - Registro de banda de tercera octava/octava de Lmin y Lmax
  - Grabación de datos de audio y de medición activada por eventos
  - Ponderación de tiempo: impulso (LxI, Lxleq con x= A, C, Z)
  - Nivel de pico real en resolución de banda de 1/1 y 1/3 de octava
  - TaktMax, todas las medidas según DIN 45645-1
  - Contenido de impulsos según BS4142:2014 y NT ACOU 112
- **Función de medición FFT**
  - Zoom de alta resolución FFT con rangos de frecuencia seleccionables,
  - una resolución de hasta 0,4 Hz, de 5 Hz hasta 20 kHz
- **RT60 Función de medición**
  - Tiempo de reverberación RT60 en resolución de banda de tercera octava

## Límites espectrales



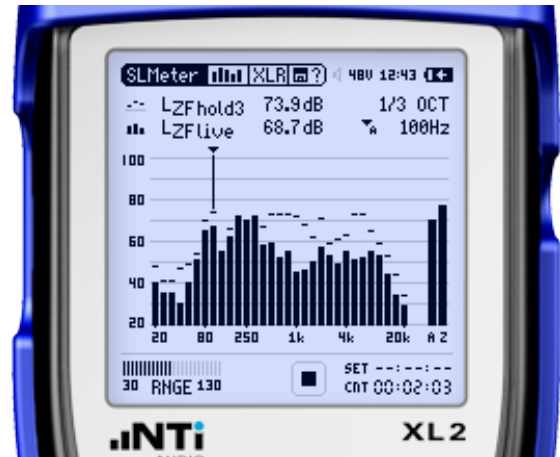
- **Función de medición FFT y de 1/12 de octava**
  - Compara los resultados de la medición con los espectros de referencia almacenados en visualización relativa o absoluta
  - Amplia gestión de la tolerancia de las mercancías bueno/malo mediciones deficientes basadas en bandas de tolerancia a espectros de referencia previamente almacenados
- **Función de medición de 1/12 de octava**
  - Análisis espectral de alta resolución 1/12 Oct + Tol
  - Resolución seleccionable de 1/1, 1/3, 1/6 y 1/12 octavas
  - Escuchar bandas de frecuencia individuales en el altavoz (parlante)
  - Modo de sonido: 11,5 Hz a 21,8 kHz
  - Modo de vibración: 0,73 Hz a 1,36 kHz
- **Función de medición FFT**
  - Zoom-FFT de alta resolución con una resolución de hasta 0,4 Hz en rangos de frecuencia seleccionables
  - Modo de sonido: 5 Hz a 20 kHz
  - Modo de vibración: 1 Hz a 20 kHz
- **Función de medición SLMeter/RTA Función de medición**
  - Nivel de valor pico real en la resolución de la banda de octava y tercera octava
- **Curvas de ruido**
  - Normas ANSI S12.2-2008, -1995 e ISO 1996

## Inteligibilidad de la voz STIPA Opción



- Para sistemas de anuncios y sistemas de alarma por voz
- Medición según IEC60268-16 y DIN VDE 0833-4
- Corrección automática del ruido ambiental y promediando

## Opción TA (homologación)



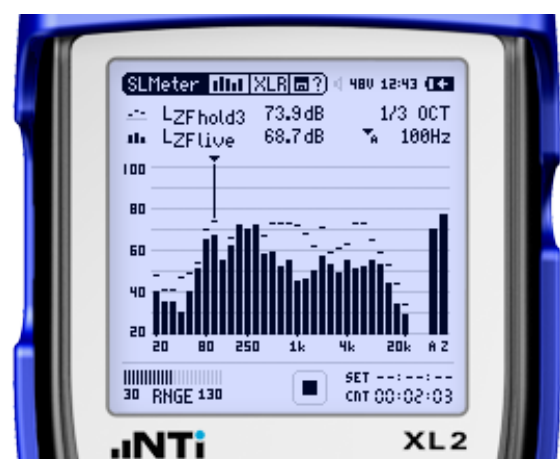
- Ampliación al sonómetro calibrable XL2-TA
- Clase 1 según IEC 61672:2014, IEC 61260:2014, ANSI S1.4:2014, ANSI S1.11:2014 y DIN 45657

## Opción de medición de cine



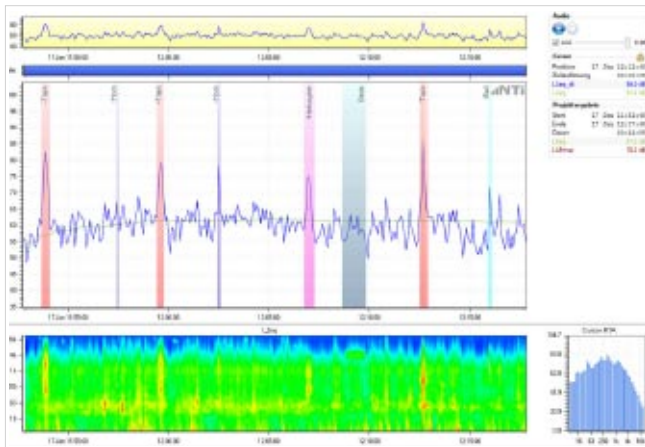
- Calibración y control de calidad periódico según SMPTE ST 202:2010 y SMPTE RP 200:2012
- Contiene la opción "Límites espectrales"

## Vibraciones-Opción



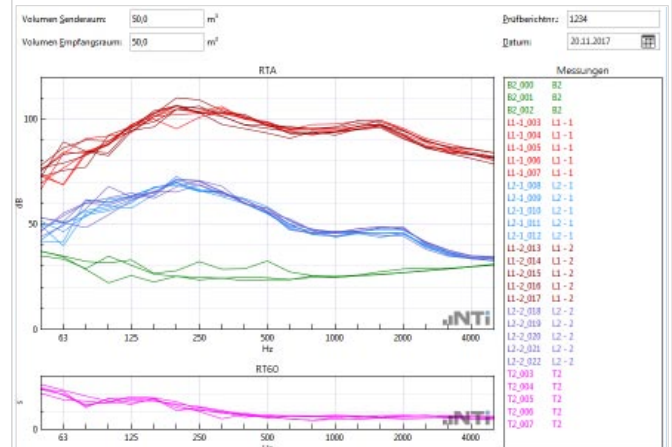
- Extiende el XL2 a un instrumento de medición de vibraciones con Aceleración de la vibración, Velocidad de vibración y deflexión
- Rango de frecuencia: 0.8 Hz - 2.5 kHz
- Análisis FFT en rangos de frecuencia seleccionables de 1 Hz a 1,69 kHz

## Opción Data Explorer



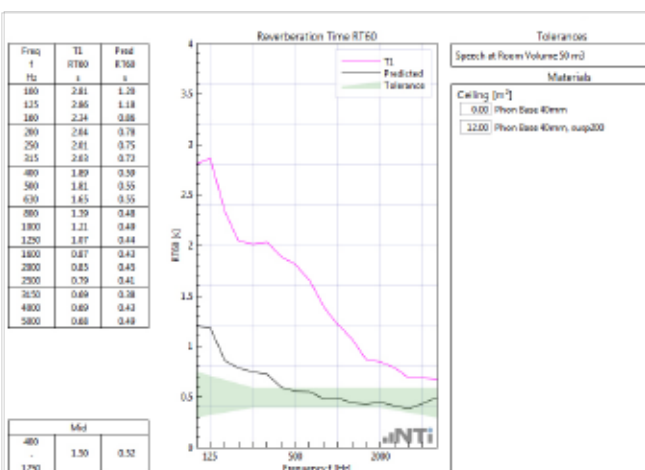
- Visualización de los datos de nivel
- Escuche los datos de audio de forma sincrónica al perfil sonoro
- Cálculo automático del nivel de evaluación Lr y del nivel de percentil Ln
- Informes de medición específicos del cliente

## Opción de insonorización



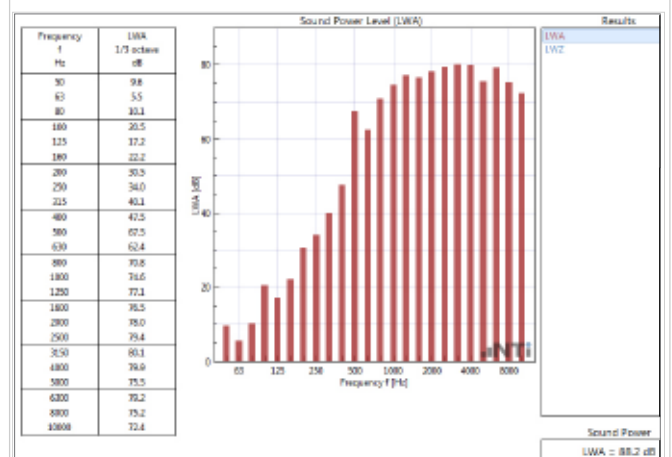
- Aislamiento acústico de aire, ruido de pasos y fachadas
- Normas ISO 16283, ISO 140, ISO 717, ISO 10140, DIN 4109, Documento E, ASTM E336, ASTM E413, ASTM E1007, ASTM E989, ASTM E966, ASTM E1332, GB/T 19889, SIA 181
- Análisis detallado de los datos
- Generación automática de informes de medición

## Opción de acústica de sala



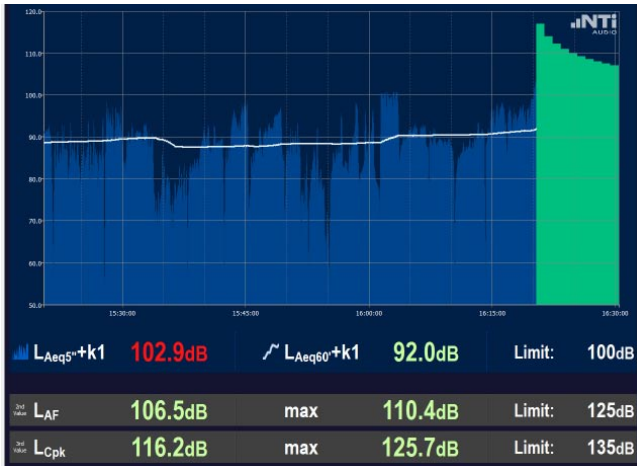
- Tiempo de reverberación RT60 según DIN 18041 o ISO 3382
- Importación de coeficientes de absorción
- Comparación antes / después de medidas acústicas
- Espectro de octavas y de octavas según IEC 61260

## Opción de potencia sonora



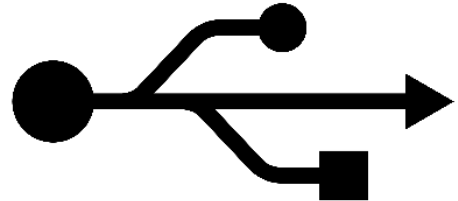
- Visualización de todos los datos de medición
- Informes de medición específicos del cliente
- Conforme a las normas ISO 3741, ISO 3744, ISO 3746 y ANSI-ASA S12.51, S12.54, S12.56

## Opción de Projector PRO



- Amplía la funcionalidad del software Projector PRO para la monitorización de eventos.
- Pantalla "XL View" para el nivel de sonido en el gran tamaño
- Visualización del "Pronosticador de nivel sonoro" para el curva de nivel actual y la reserva de nivel

## Opción de adquisición de datos de medición externa



- Consulta en tiempo real de los datos de medición directamente en un programa de ordenador
- Permite la medición remota de los Software Sound Insulation Reporter