

Kit enceinte dodécahèdre

Source sonore omnidirectionnelle



Enceinte dodécahèdre DS3 avec support de haut-parleur



Amplificateur de puissance PA3 (classe D)



Enceinte dodécahèdre DS3 avec sac de transport et câble Speakon

Le kit enceinte dodécahèdre offre une source de signal légère mais puissante pour les mesures acoustiques des salles et des bâtiments. La réponse en fréquence optimisée garantit des mesures précises, conformément aux normes ISO 16283 et ISO 3382. Le kit comprend la robuste enceinte omnidirectionnelle dodécahèdre DS3 et l'amplificateur de puissance télécommandé PA3 (classe D).

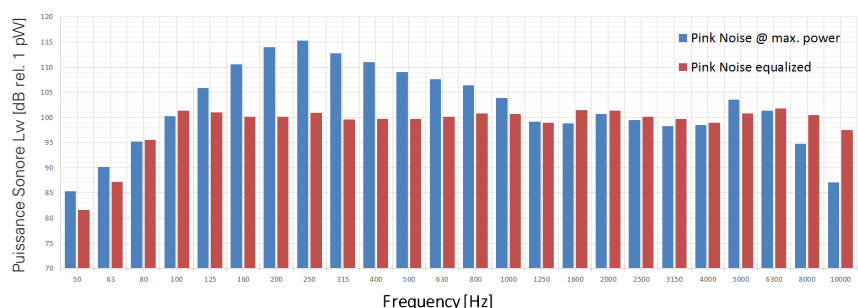
La conception dodécaédrique permet, grâce aux 12 haut-parleurs dynamiques de haute qualité, un rayonnement omnidirectionnel uniforme du signal de test acoustique. La DS3 est alimentée par l'amplificateur de puissance portable PA3, qui comprend un générateur de bruit rose avec un signal de sortie égalisé. L'égalisation garantit le respect de la norme ISO 16283-1 qui requiert une différence de ≤ 8 dB entre les bandes contiguës de 1/3 d'octave dans le son émis. La télécommande sans fil permet d'activer/désactiver le signal de test depuis l'extérieur de la salle de mesure.

Caractéristiques principales

- Spectre de fréquence acoustique égalisé de 100 Hz à 8 kHz
- Puissance sonore maximale typ. 120,5 dB
- Compact, robuste et léger
- Télécommande sans fil

Applications

- Acoustique des salles et des bâtiments (par exemple, durée de réverbération RT60)
- Analyse de l'isolation aux bruits aériens
- Test du coefficient d'absorption des matériaux de construction



Spectre de puissance sonore du DS3



Panneau de commande de l'amplificateur de puissance PA3

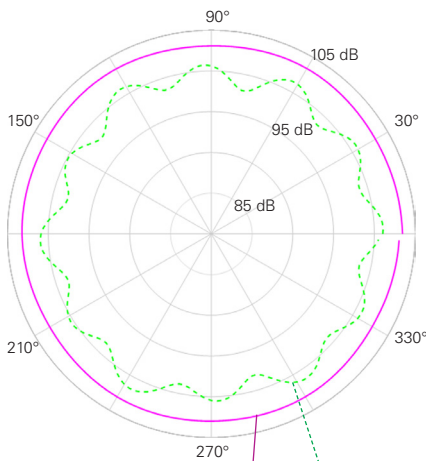


Diagramme polaire de la DS3 à 1 kHz, 2 kHz

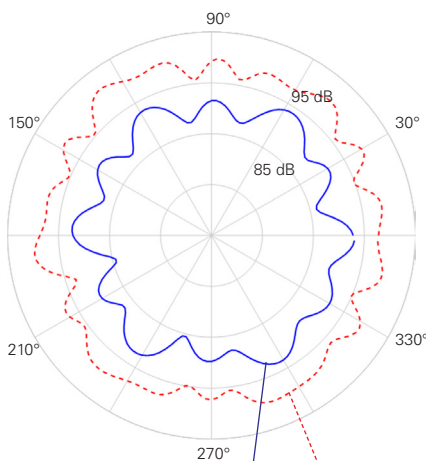


Diagramme polaire de la DS3 à 4 kHz, 5 kHz

Caractéristiques de l'amplificateur de puissance PA3

Puissance de sortie continue maximale	2*150 W en 2*4 Ω avec un bruit rose au niveau maximal
Puissance max. de courte durée	2*260 W en 2*4 Ω avec THD ≤ 1%
Protection	Compresseur dynamique, température, surintensité, courant continu, écrêtage excessif ; indication visuelle par LED
Sources de signaux sélectionnables	<ul style="list-style-type: none"> • Bruit rose égalisé interne (Cf = 2,5) • Signal externe, égalisé • Bruit rose interne, non égalisé (Cf = 3,6) • Signal externe sans égalisation
Gain	-18 dB à 29 dB (via le contrôle de niveau) sourdine
Puissance de sortie Configuration dodec Mode pont (charge ≥ 8 Ω)	Speakon chn1: 1+ 1- ; chn2: 2+ 2- 1+ 2-
Entrée Connecteur Sensibilité du niveau Niveau d'entrée max. Impédance	XLR (symétrique) 0 dBu pour la puissance nominale en 2*4 Ω 20 dBu (±11 Vpp) ≥ 10 kΩ (symétrique)
Sortie du subwoofer Connecteur Gain Niveau de sortie max. Impédance Filtre de coupure	XLR (symétrique) 3 dB (de Line-IN à Subwoofer OUT) 18 dBu (±8.7 Vpp) ≤ 600 Ω Filtre passe-bas 120 Hz Butterworth 24 dB/Octave (4e ordre) ; le filtre passe-haut complémentaire est automatiquement activé si le subwoofer est actif
Dimensions (L x l x H)	358 x 173 x 245 mm (14.1" x 6.8" x 9.7")
Poids	5 kg (11 lbs)
Alimentation électrique	100 à 240 VAC, 50/60 Hz, 850 W, fusible T6.3 A
Plage de température	0° à +50°C (32° à 122°F)
Refroidissement	Ventilateur ultra-silencieux contrôlé par la température
Plage d'humidité	≤ 90% RH (sans condensation)
Informations de commande	NTi Audio # 600 000 506 (433 MHz) NTi Audio # 600 000 510 (USA, 315 MHz) NTi Audio # 600 000 511 (Japon, 426 MHz)

Caractéristiques de l'enceinte dodécaèdre DS3

Conforme aux normes	ISO140, ISO10140, ISO16283, ISO3382, ISO354, DIN52210, ASTM-E2235/E336/E90
Niveau de puissance sonore	> 120,0 dB re 1 pW (typique 120,5 dB re 1 pW)
Gamme de fréquences	50 Hz à 10 kHz
Connecteur d'entrée	Speakon (chn1: 1+ 1- chn2: 2+/2-)
Haut-parleurs	12 haut-parleurs, 5" chacun, en configuration dodécaédrique
Impédance nominale	2 x 4,2 Ω
Puissance crête maximale de courte durée	600 W
Puissance d'entrée max. RMS ¹⁾	320 W
Compression de la puissance ¹⁾	< 1 dB
Diamètre	350 mm (13.8")
Poids	7,5 kg (16.53 lbs)
Informations de commande	NTi Audio # 600 000 507
Accessoires	<ul style="list-style-type: none"> • Inclus: Sac de transport, câble Speakon 5 m, certificat d'étalonnage du fabricant • En option : Pied de haut-parleur 35 mm, rétractable (130...230 cm), avec sac de transport (NTi # 600 000 508)

¹⁾: Puissance maximale continue pendant 1 heure avec un signal de bruit rose, facteur de crête de 9 dB