


 Made in Switzerland

# 建築音響 測定ソリューション



PA3パワーアンプ  
DS3 12面体スピーカー  
TM3タッピングマシン  
XL2サウンドレベルメータ  
遮音性能レポーターPCソフトウェア

# 建築音響テストソリューション

遮音性能などの建築音響パラメータを規格に準拠して正確に評価するには、適切な測定ツールセットが必要です。過酷な環境でも効率的に測定を行うには、ポータブルで頑丈、そして使いやすい機器が要求されます。

NTi AudioのXL2建築音響セットは、プロフェッショナル向けのソリューションを提供します。

構成内容:

- DS3 12面体スピーカーとPA3パワーアンプ
- TM3タッピングマシン
- XL2アナライザ
- 遮音性能レポーターPCソフトウェア

建築音響セットは、空気伝播音・衝撃音・ファサードの遮音性能を規格に準拠して評価できます。各機器は小型軽量かつ頑丈であると同時に容易な操作性を備えており、現場での測定作業プロセスを改善します。



TM3タッピングマシン



DS3 12面体スピーカーとPA3  
パワーアンプ



XL2サウンドレベルメータ

# 建築音響用XL2アナライザ



## 高精度なサウンドレベルメータ

XL2アナライザは必要とされるデータを1台で測定できます。このデータには、音源室と受音室の暗騒音とサウンドレベルが含まれ、これらの差から遮音性能が計算されます。また、XL2は1/1オクターブ、オプションで1/3オクターブ解像度で残響時間が測定可能です。XL2はDS3 12面体スピーカーから出力されるゲートピンクノイズ、クラッパードや風船の破裂音などのパルス音源に自動的にトリガします。

- 使いやすい
- 高精度
- リムーバブルSDカード内蔵
- 拡張性の高い測定ファンクション
- PTB(ドイツ)型式承認オプション



XL2 サウンドレベルメータ



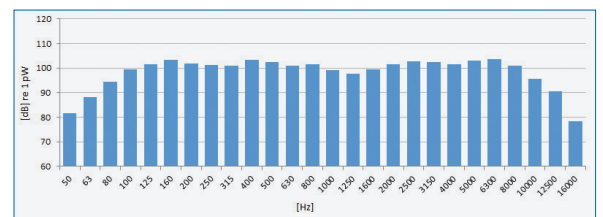
# DS3 + PA3 12面体スピーカーセット



## DS3 + PA3 12面体スピーカーセット

DS3 12面体スピーカーは、小型軽量ながら頑丈な構造と高出力を実現し、建築音響測定に理想的な音源を提供します。PA3パワーアンプはテスト信号のイコライズ機能を装備し、DS3と組み合わせることにより規格に準拠した周波数特性を持つピンクノイズ信号を供給します。また、PA3には技術基準適合証明取得済みのワイヤレスリモートスイッチが付属しており、テスト信号を室外からON/OFFできます。

- ▶ コンパクトで軽量 (7.5kg)
- ▶ 最大音響パワーレベル120.5 dB
- ▶ 出力低下 < 1 dB
- ▶ ISO 16283、ISO 3382に準拠した周波数レスポンス
- ▶ ワイヤレスリモートコントロール



イコライズされたDS3の周波数レスポンス



DS3 12面体スピーカーとPA3パワーアンプ

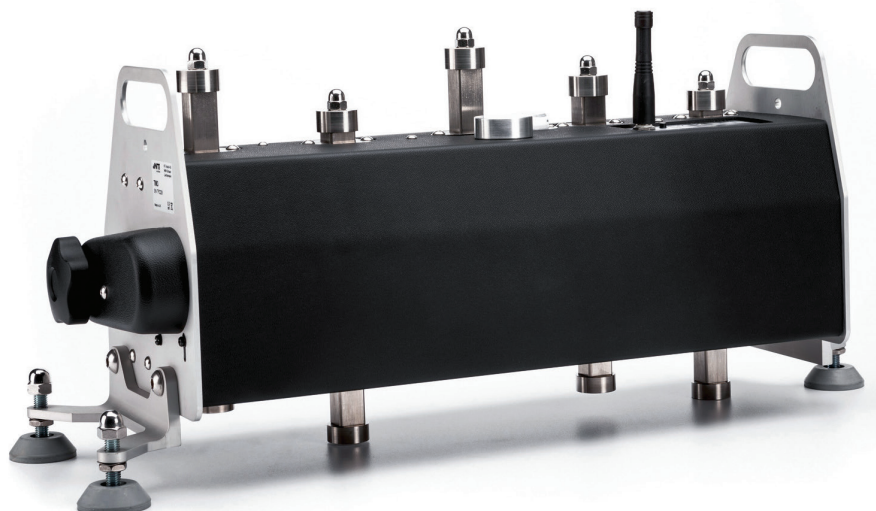
# TM3タッピングマシン



## TM3タッピングマシン - 高信頼性、高品質、高効率

TM3タッピングマシンは、床衝撃音の遮音性能評価に使用できます。TM3は他の機器と同様、高精度かつ頑丈であると同時に実用的に設計されています。ビルトイン水平器、落下高さゲージ、そしてマニュアルで調整できるドライブシャフトにより簡単にセットアップできます。また、付属のワイヤレスリモートコントロールにより室外からのON/OFF、内蔵のリードゲルバッテリーにより2時間まで連続動作が可能です。

- ワイヤレスリモートコントロール(技術基準適合証明取得中)
- AC電源を不要とするビルトインバッテリー
- PTB(ドイツ)型式承認取得
- ISO 16283-2、ISO 717-2、ISO 10140-3/-4/-5、  
ISO 140-6/-7/-8、DIN 52210-6、ASTM E492、  
ASTM E1007に準拠



TM3 タッピングマシン



# 遮音性能レポーターソフトウェア



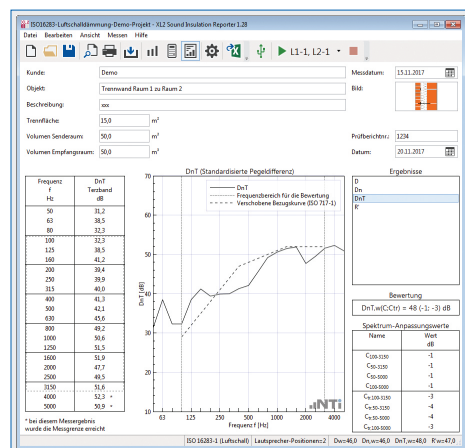
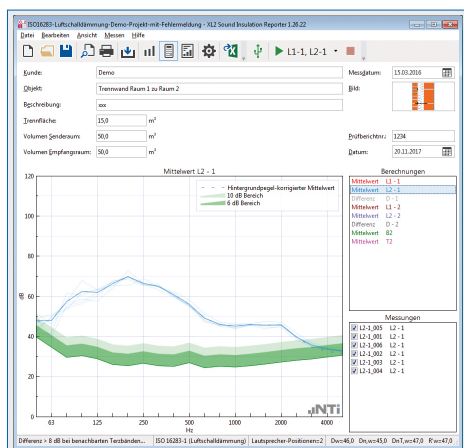
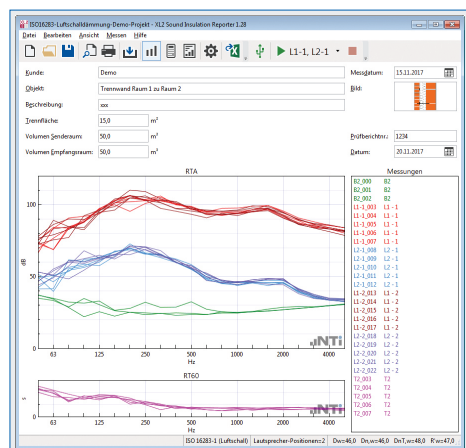
## 遮音性能レポーターソフトウェア

遮音性能レポーターPCソフトウェアは、建築音響の専門家の方々向けに設計されており、XL2サウンドレベルメータで収録した測定データを基に実用的な測定レポートを作成できます。このソフトウェアはXL2から測定結果を直接読み込み、測定した室内ごとに測定データを自動で割り振ります。ローデータをアベレージングした後、ソフトウェアは全ての測定ポジションデータをグラフィカルに表示し素早く解析します。さらに、USBまたはWi-Fi接続した2台または3台のXL2をソフトウェア上から直接コントロールできます。この機能により音源側と受信側の両方で同時測定が可能になり、測定時間を短縮できます。

この直観的なソフトウェアは、ご購入前にデモデータとともに無償でお試しいただくことが可能です。XL2を使い実際の環境でこのソリューションをお試しいただくには、NTi Audioの代理店から7日間の無償トライアルライセンスを取得してください。

- 空気伝播音の遮音性能
- 衝撃音の遮音性能
- 建築ファサードの遮音性能
- 測定データの可視化
- カスタマイズ可能なレポート作成
- ISO 16283、ISO 140、ISO 717、ISO 10140、DIN 4109、Document E、ASTM E336、ASTM E413、ASTM E1007、ASTM E989、ASTM E966、ASTM E1332、GB/T 19889、SIA181規格に準拠

# 音源室と受音室で同時測定



## データ表示

XL2サウンドレベルメータの測定データを遮音性能評価レポートソフトウェアにドラッグ&ドロップでインポートできます。またはUSB、LAN、ワイヤレスのいずれかで複数のXL2に接続してリモートで実行できます。すべての測定データは、音源室または受音室へスピーカーポジションともに自動的に割り振られ、遮音性能を評価する計算に使われます。

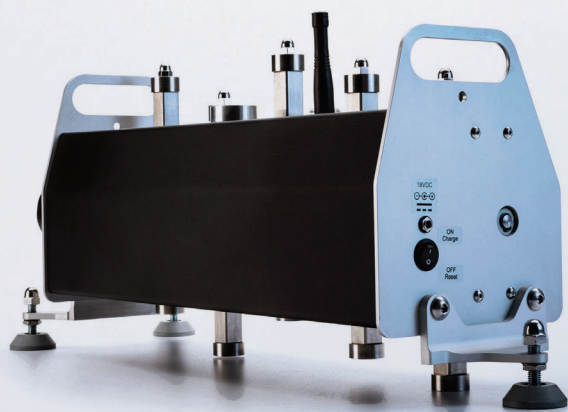
## 計算表示

音源室、受音室、スピーカーポジションのデータセットから計算します。暗騒音により補正されるエリアは色付けされており、重要な情報が一目でわかります。

## 結果表示

規格化されている50 Hzから5 kHzの値が表とグラフで表示されます。さらに、単一数値と適用されたスペクトル補正も表示されます。ヘッダーに企業ロゴ、画像データを貼り付けて規格準拠のレポートは完成です。





[info@nti-audio.com](mailto:info@nti-audio.com)  
[www.nti-audio.com](http://www.nti-audio.com)



記載の情報は予告なしに変更されることがあります。  
XL2、DS3、PA3、TM3は NTi Audio AGの商標です。

エヌティーアイジャパン株式会社  
〒130-0026  
東京都墨田区両国4-8-10  
MYSビル  
電話: 03-3634-6110  
FAX: 03-3634-6160  
[japan@nti-audio.com](mailto:japan@nti-audio.com)