

O XL2 Sound & Vibration Analyzer oferece o seguinte funções de medição por defeito:

- **Medidor de Nível de Som**
 - SPL actual, Leq, Lmin, Lmax, Lpeak
 - Ponderação da frequência A, C, Z
 - Ponderação do tempo: Rápido, lento
 - Gravação de wav-files comprimidos e notas de voz
 - 1/3 e 1/1 Análise da banda de oitava
- **Análise FFT**
 - FFT em tempo real com valor Live, Leq, Lmin, Lmax
 - Três larguras de banda de frequência fixas
- **Tempo de reverberação RT60**
 - bandas de oitava resulta de 63 Hz - 8 kHz
- **Polaridade**
- **Tempo de atraso**
- **Analizador de áudio**
- **Osciloscópio**



As seguintes opções estão disponíveis para o XL2 Sound & Vibration Analyzer:

Pacote Acústico Estendido



- **Função SLMeter/RTA**
 - Gravação de ficheiros wav lineares (24 bit, 48 kHz)
 - Percentis para banda larga e espectro com configuração flexível de 0,1 % a 99,9%.
 - Nível de exposição sonora LAE
 - 100 ms extração de madeira
 - RTA logging de Lmin e Lmax
 - Gravação de áudio e dados acionada por eventos
 - Ponderação do tempo: Impulso (Lxl, Lxleq com x=A, C, Z)
 - Nível de pico verdadeiro com resolução de 1/1 e 1/3 de oitava
 - Nível máximo de impulso de relógio (TaktMax) e valores conforme especificado na DIN 45645-1-Detecção de impulsividade conforme BS4142:2014 e NordTest ACOU 112
- **FFT function**
 - High-resolution Zoom-FFT with selectable frequency ranges and resolution up to 0.4 Hz in the range of 5 Hz to 20 kHz
- **RT60 function**
 - Reverberation time RT60 in 1/3 octave resolution

Opção de limites espectrais



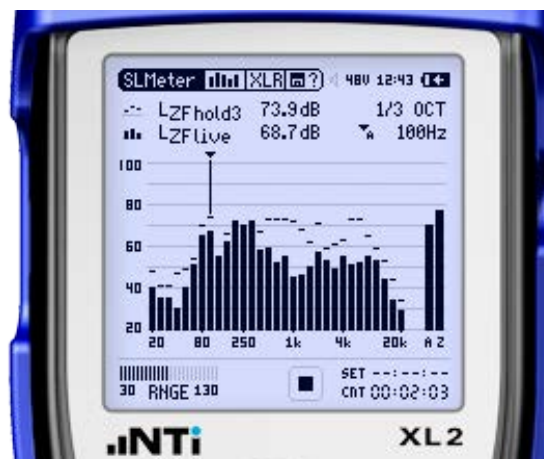
- **Função FFT e 1/12 oitava**
 - Comparação de resultados de medição com capturas com exibição de curva relativa ou absoluta
 - Manuseio de tolerância abrangente com máscaras de tolerância baseadas em capturas para medições passadas/falhadas
- **Função 1/12 oitava**
 - Analisador espectral de alta resolução 1/12 Oct + Tol
 - Resolução seleccionável de 1/1, 1/3, 1/6 e 1/12 de oitava
 - Ouvir a banda de frequência no altifalante traseiro
 - Modo de som: 11,5 Hz a 21,8 kHz
 - Modo de vibração: 0,73 Hz a 1,36 kHz
- **Função FFT**
 - Zoom FFT de alta resolução com faixas de frequência seleccionáveis e resolução de até 0,4 Hz na faixa de
 - Modo de som: 5 Hz a 20 kHz
 - Modo de vibração: 1 Hz a 20 kHz
- **Função SLMeter/RTA**
 - Nível de pico verdadeiro com resolução de 1/1 e 1/3 de oitava
- **Noise Curves**
 - conforme ANSI S12.2-2008, -1995 e ISO 1996

Opção de medidor de cinema



- Calibração e verificação repetitiva de acordo com as normas SMPTE ST 202:2010 e SMPTE RP 200:2012
- Inclui a opção "Limites espectrais"

Opção de Aprovação de Tipo



- Atualiza o instrumento para o XL2-TA, o sonómetro para medições certificadas
- Classe 1 de acordo com as normas
- IEC 61672:2014, IEC 61260:2014, ANSI S1.4:2014 e ANSI S1.11:2014 e DIN 45657

Opção STIPA de Inteligibilidade de Fala



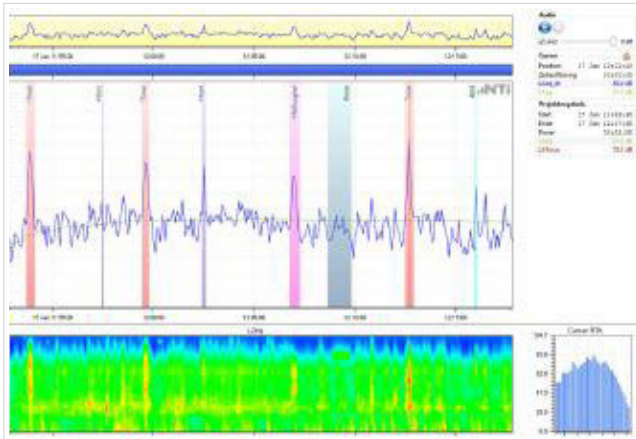
- For Public Announcement and Evacuation Systems
- Measurement in accordance with the IEC60268-16 and DIN VDE 0833-4 standards
- Ambient noise correction and automated averaging for repeated measurements

Opção de vibração



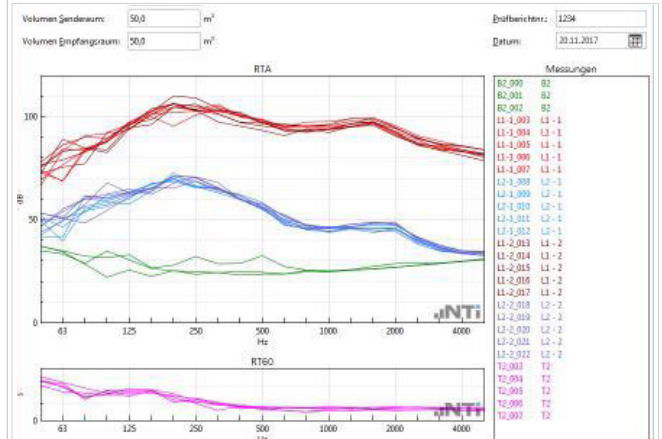
- Extends the XL2 to a Vibration Meter with acceleration, velocity and displacement
- Frequency range: 0.8 Hz - 2.5 kHz
- FFT analysis in selectable ranges from 1 Hz to 1.69 kHz

Opção XL2 Data Explorer



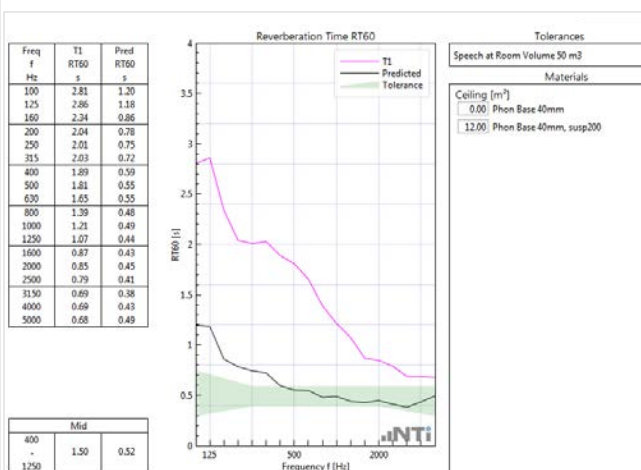
- Visualização de Dados
- Reprodução de áudio sincronizada com o gráfico
- Calcula a soma das bandas de frequência
- Relatórios personalizados

Opção de Repórter de Isolamento Sonoro



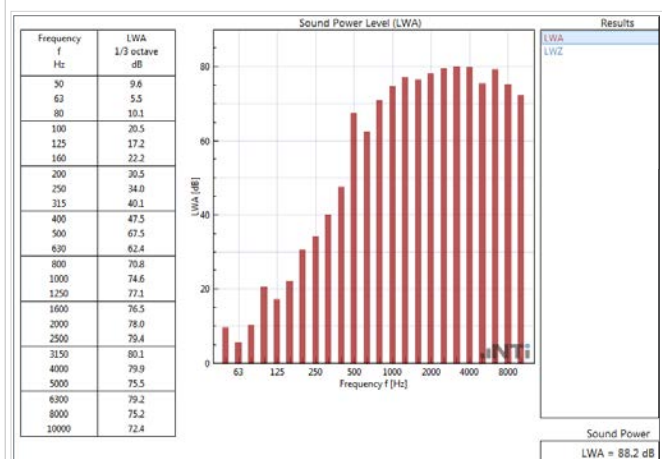
- Isolamento acústico de fachadas, impactos e aerotransportados
- Normas ISO 16283, ISO 140, ISO 717,
- ISO 10140, DIN 4109, Documento E, ASTM E336, ASTM E413, ASTM E1007, ASTM E989, ASTM E966, ASTM E1332, GB/T 19889, SIA 181
- Visualização de todos os dados de medição
- Relatórios personalizados

Opção de Acústica de Sala



- Tempo de reverberação RT60 segundo ISO 3382 ou DIN 18041
- Importação de coeficientes de absorção
- Comparação antes / depois do tratamento no quarto
- Espectro de resposta de frequência de acordo com
- IEC 60260

Opção de Repórter de Potência Sonora



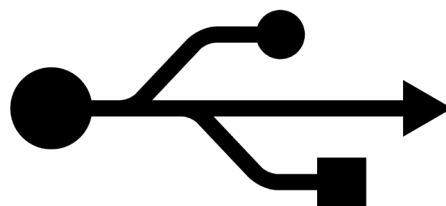
- Tempo de reverberação RT60 segundo ISO 3382 ou DIN 18041
- Importação de coeficientes de absorção
- Comparação antes / depois do tratamento no quarto
- Espectro de resposta de frequência de acordo com
- IEC 60260

Opção Projector PRO



- Habilita funções adicionais ao software Projector PRO para monitoramento de som ao vivo
- “XL View” para exibição de nível dB em tela grande
- “Sound Level Predictor” que indica a altura livre para os próximos minutos durante o show

Opção de medição remota



- Aquisição em tempo real de dados de medição XL2 diretamente em um aplicativo de computador via USB
- Adiciona um recurso de aquisição em tempo real ao software Sound Insulation Reporter